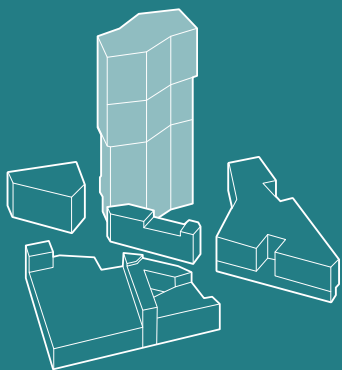


PRIME TOWER AREAL



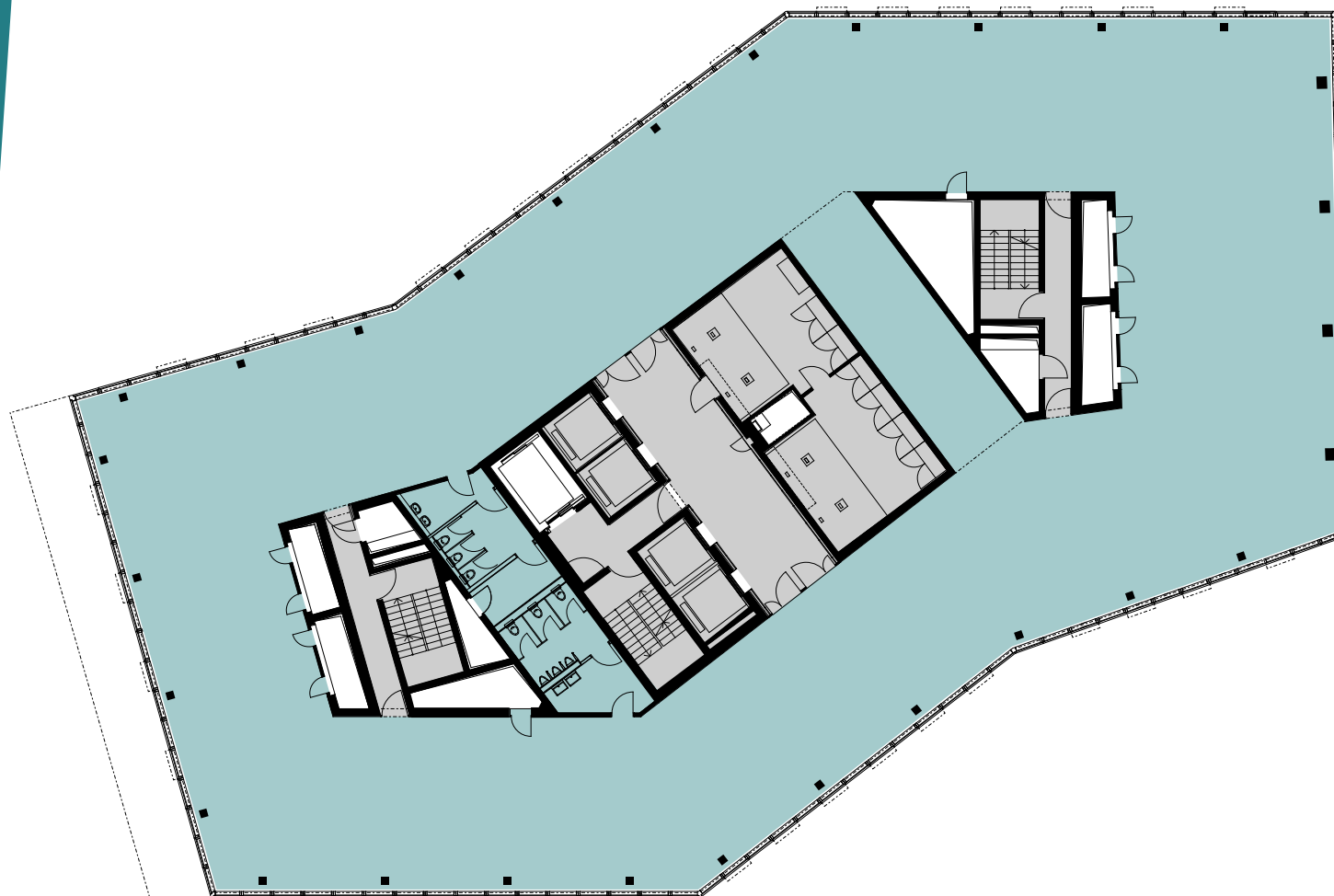
PRIMETOWER.CH




GEBÄUDE	PRIME TOWER
ETAGE	23. OG
MIETFLÄCHE	1'150 m²
RAUMHÖHE	2.77 m

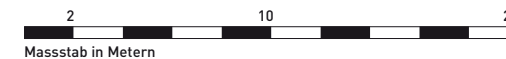
KONTAKT

+41 44 215 75 75
letting@eu.jll.com

exklusiv vermarktet durch
Jones Lang LaSalle AG
Prime Tower
Hardstrasse 201
8005 Zürich



-  Mietfläche
-  Allgemeine Flächen
-  Schächte + Installationsflächen



Für die Aktualität und die Richtigkeit der Inhalte der vorliegenden Planunterlagen wird keinerlei Haftung übernommen.